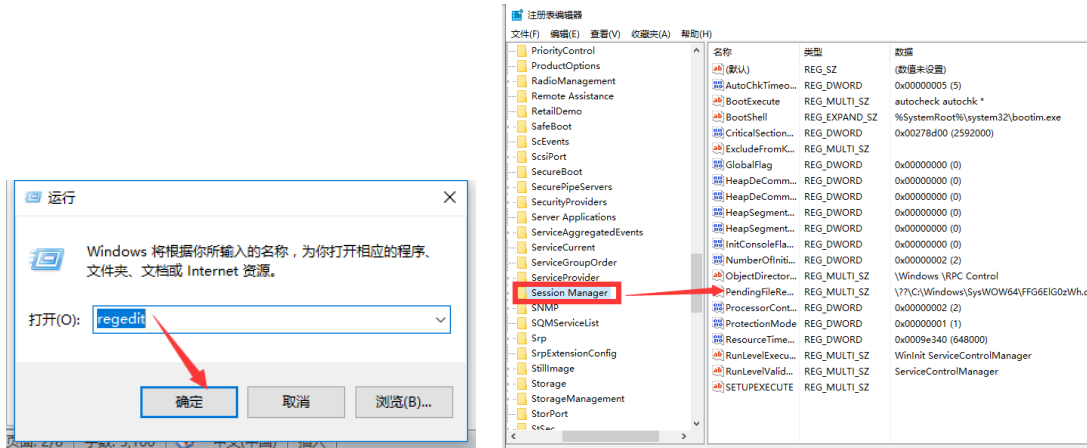


Patrol 8.0 常见问题及解决方法

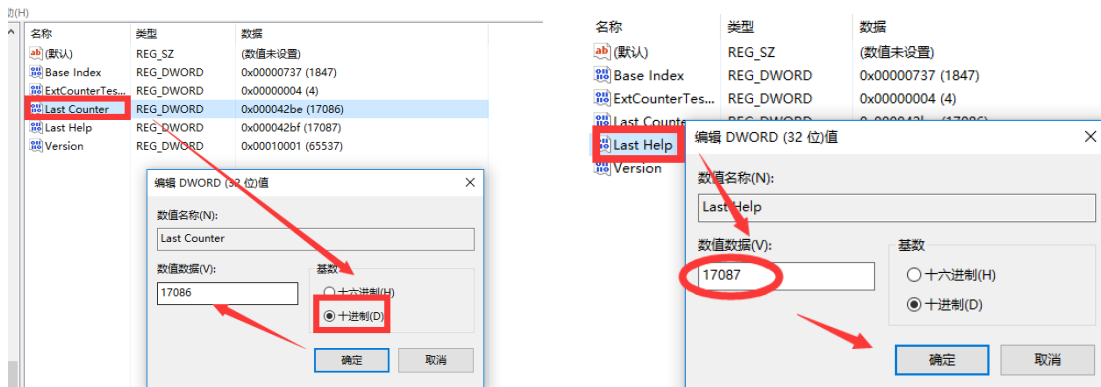
1. 数据库安装报错

答：（1）重启计算机：开始到运行，输入 `regedit`，打开注册表编辑器，展开 `HKEY_LOCAL_MACHINE\SYSTEM\ControlSet001\Control\Session Manager`，选中 `Session Manager` 文件夹，删除右边 `PendingFileRenameOperations` 文件，重新运行数据库即可。



（2）不能在控件上调用 `invoke` 或 `beginInvoke`：右击任务栏在任务管理器里面结束 `mcsorsvw.exe` 进程再重新安装数据库

（3）性能计数器注册表单元一致性：开始到运行，输入 `regedit`，打开注册表编辑器，展开 `HKEY_LOCAL_MACHINE\SOFTWARE\Microsoft\Windows NT\CurrentVersion\Perflib`，中"Last Counter"和"Last Help"这两项的值与 `[HKEY_LOCAL_MACHINE/SOFTWARE/Microsoft/WindowsNT/CurrentVersion/Perflib/004]`中"Counter"和"Help"两项保存的最大值相同就可以了



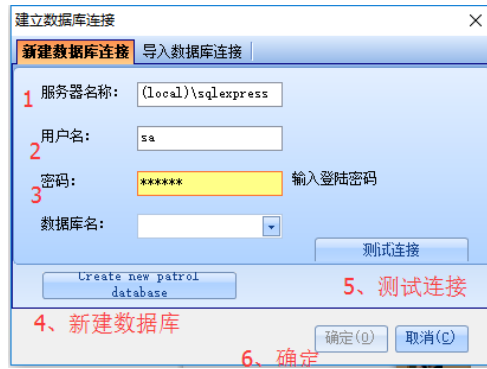
（4）xp 系统安装数据库需数据库组件，请联系客服安装组件

2. 软件如何连接数据库

答：数据库安装完成后，打开软件出现连接数据库界面

- 服务器名称: `(local)\sqlexpress`，用户名: `sa`，密码: 安装数据库混合模式设置的密码（不能为空）
- 点“create new patrol database”新建一个数据库，在数据库名称中点击下拉框选中

新建的数据库（一般为 patrolDB 开头），点测试连接，确定即可。



3. 输入服务器名等测试时提示 sa 登录失败:

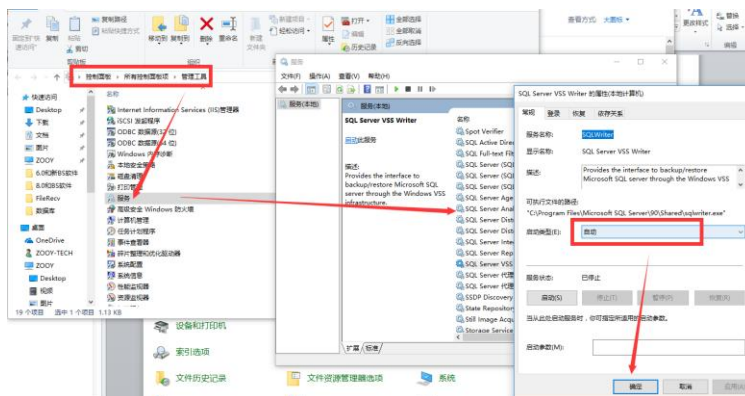
- sa 账户没有启用：打开数据库管理工具，以 windows 身份登录，在服务器名上点击右键属性，打开安全性，选择 sql server 和 windows 模式。
- sa 的密码错误：打开数据库管理工具，以 windows 的身份登录，然后修改 sa 的密码。
- 服务器名称错误：输入 (local)\sqlexpress 后重新测试连接

4. 点击测试连接时提示 sql server 不存在或拒绝访问

服务器名称输入

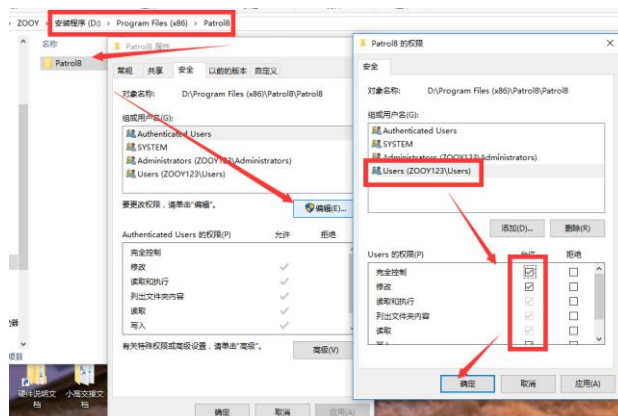
错误：输入 (local)\sqlexpress 后重新测试连接

sql server 服务未启用：控制面板-管理工具-服务，找到 sql server 服务，启动。



5. 测试连接成功后，点击确定提示对路径的访问被拒绝

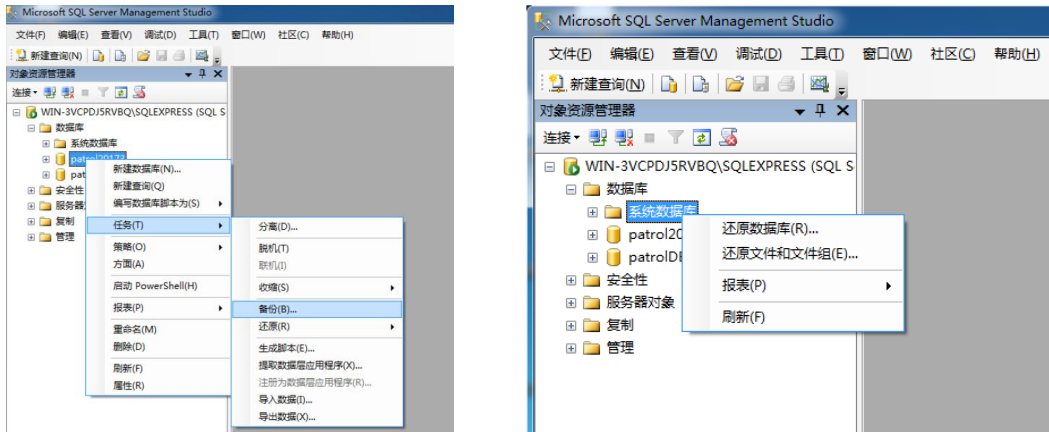
答：权限原因，按照提示路径，找到 patrol8 或者 patrol8ch 文件夹，右键属性，安全性，编辑 users 的权限为完全控制。



6. 数据库的备份和还原

8.0 的软件必须在数据库管理工具中备份和恢复数据库。

备份数据库：工具安装完成后，打开 SQL Server Management Studio，以 windows 身份验证进入数据库，展开“数据库”，选中需要备份的数据库，右击到任务到备份，在弹出的对话框中，选择文件备份目录，点确定即可。

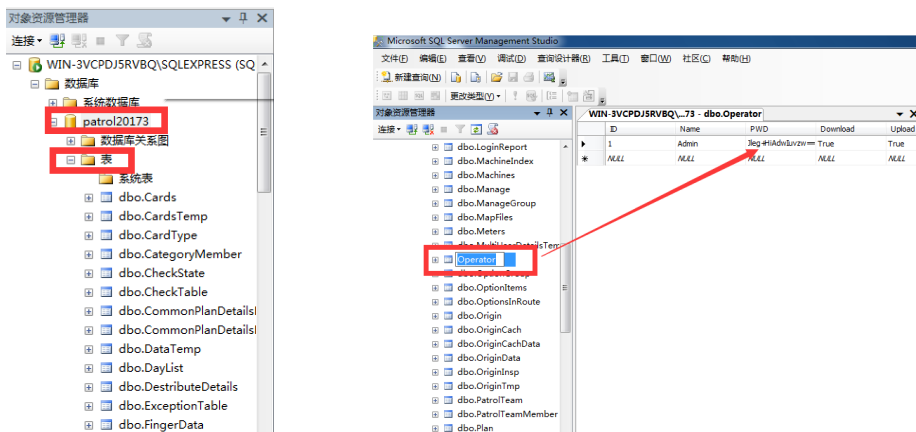


还原数据库：打开 SQL Server Management Studio，右击“数据库”，到还原数据库，输入目标数据库名称，点源设备，选择已经备份的数据库，全部勾选用于还原的备份集，点确定。

注：不同版本的数据库不能兼容，只能在相同版本的数据库里面备份和还原数据库。

7. 软件登录密码忘记了

答：打开数据库管理工具（即 SQL Server Management Studio），找到软件连接的数据库，展开“表”>系统表，找到 dbo.Operator，右击到编辑前 200 行，在 PWD 中输入 KhohtGMJleg+HiAdwluvzw==，即软件的登录密码为空。



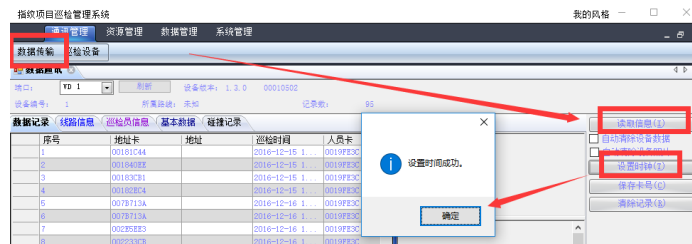
8. 指纹更换操作人员提示无此指纹信息

答：在巡更机指纹管理中查询指纹是否存在，编号为多少，然后在软件上查询该指纹是否绑定人员，绑定人员后是否上传巡检员信息。

注：管理员指纹不能进行指纹验证和更换操作人员。

9. 如何调整巡检仪时间

答：巡更机连接电脑，在巡更系统的通讯管理中，点数据传输，在打开的对话框中，点击读取信息，再点设置时钟按钮即可。



10. 花生壳测试映射失败（局域网服务器映射失败）

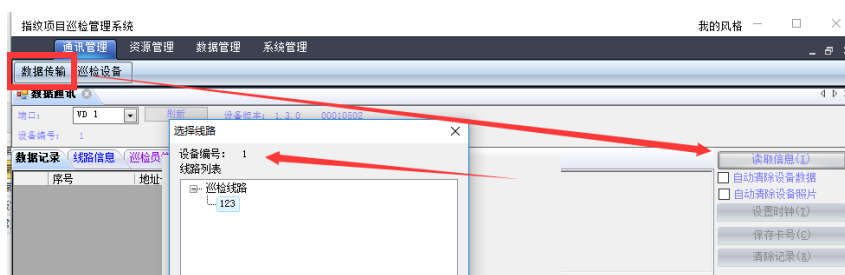
答：（1）测试映射失败原因：打开任务管理器（ctrl+alt+delete），结束进程 NewPhDDns.exe 和 NewPeanuthullService.exe，进入花生壳的安装目录（默认路径 C:\Program Files\Oray\newphddns\NewPhDDNS），找到文件 PhMain.ini 并删除它，再重新登录客户端看看。

（2）局域网服务器映射失败原因：接收端没有打开的原因，在软件的安装目录里面，双击 WebPatrolServer8 打开接收端程序。



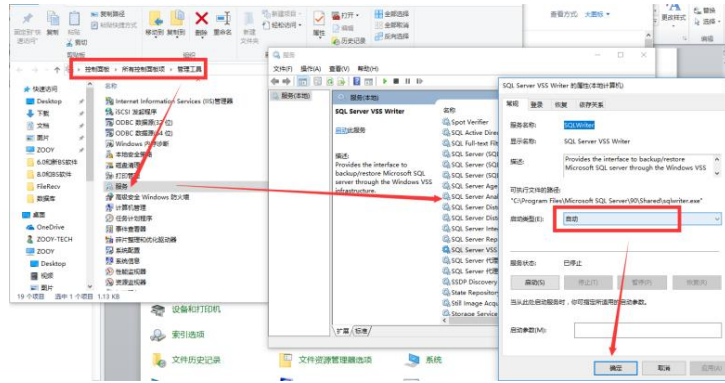
11. 序列号输入错误

在数据传输界面，点读取信息，查看设备编号发给客服，查询并生成序列号给客户。



12. 软件打开显示需要连接数据库（之前可以正常打开）

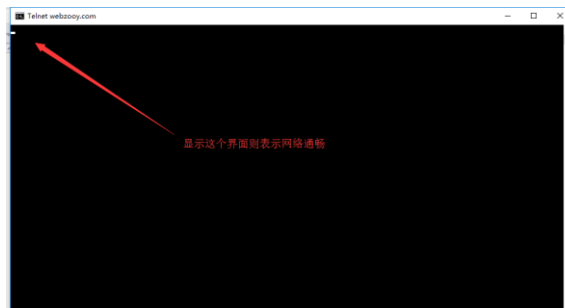
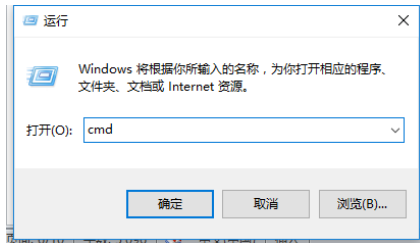
答：数据库服务被关闭的原因，打开控制面板，选择管理工具中的服务，找到 SQL 开头的的所有服务，双击，选择开启类型为“自动”，确定。右击此服务，选择启动即可，依次启动 SQL 开头的的所有服务。



13. 巡检仪不能发送数据

答：

- (1) 检查电话卡是否超流量或停机
- (2) 检查接收端是否开启
- (3) 测试接收端网络是否通畅，开始到运行，输入 cmd，确定，输入 telnet （域名或固定 ip） （映射的端口）按 Enter 键，按任意键接收端有数据表示网络通畅。



14. 怎么清除巡更机上面的管理员或者操作员指纹

- 答：(1) 用管理员指纹进入巡更机的指纹管理，选择删除指纹，输入指纹编号，点删除
- (2) 在巡更系统中的巡检员信息界面，选中需要的人员指纹，点更新人员即可覆盖之前上传的指纹信息。

15. 接收端有很多红色数据或者报错数组长度不足

答：查看接收端版本是否为最新版本（version:1.1.1.24），若版本较低请联系客服升级版本。

